

电动尾门（单杆）

安装说明书

安装产品前请仔细阅读本安装说明书

适配车型：智能电动尾门适配 20+款宝马 3 系

产品编号：PW033909

零件号：

版 本：A/0



电动尾门安装注意事项：

- 1、为了安全和确保产品正常使用，由销售本产品的专业工作人员或经过培训人员安装，切勿私自拆卸本机，以免造成本产品损坏及事故发生；
- 2、装车前的注意事项：
 - 1) 与客户沟通：咨询车主尾门是否加装过或改装过，如加装尾灯罩/装饰板/音响等使原车尾门增加重量超过 2KG，则不能安装该产品；
 - 2) 启动发动机，检查并确保：汽车各仪表盘针指显示正常及无故障报警，车内门边开关、遥控钥匙按键灵敏并正常使用，尾门开、关状态能在仪表盘上显示等，如发现异常及时告知客户；
 - 3) 保持发动机开启一段时间，确保电瓶有电以便保证电动尾门能够运行；
 - 4) 关闭发动机，检查并确保：汽车内、外表面完好，原车尾门无左右缝隙大小、高低台阶；
 - 5) 检查并确保该套电动尾门配件清单的种类、数量齐全；
 - 6) 安装人员取下身上所携带的金属物品等硬物；
- 3、装车中的注意事项：
 - 1) 拆下的汽车组件一定要保管好，对可能刮花原车的地方采用贴美纹纸、隔珍珠棉等方式进行保护；
 - 2) 穿线时，防止尾门/原车线束被划破出现短路的潜在风险；连接线路时，接头一定要做好绝缘并预留一定的活动空间；各部件需固定牢固；
 - 3) 安装拉线电动尾门的连接档块时，确保能自由活动；
 - 4) 连线顺序：各部件先连接，再连常电，最后插 ECU（**先大后小**）
- 4、汽车的清洁、整理：
 - 1) 安装过程留下的杂物及时处理，不要留在车内；
 - 2) 对汽车内饰、外观有弄脏的，用干净的布清洁干净；
- 5、汽车启动状态下，请勿插拔各连接部件的接头，以免插拔时损坏原车或部件。

安装说明书免责声明：

- 1、 本安装说明书的图片仅供安装方法参考；
- 2、 非专业人员或未经培训人员安装的，且未按本安装说明书要求、步骤安装的，

步 安
骤 装



安装所需配件

出现异常或事故，本公司不负任何责任；
本安装说明书最终解释权归广东东箭汽车科技股份有限公司；

电动尾门配件清单：

	编 号	零件 名称	数 量	图 片	编 号	零件 名称	数 量	图 片
安装 撑杆	①	撑杆	1		②	左下支 架	1	
	③	螺纹万 向头	1		④	螺母块	1	
	⑤	T 型螺 栓	1		⑥	六角法 兰面螺 母 M6	1	
	⑦	PVC 塑 料卡块 φ6	1					
安装 门锁	①	电吸锁	1		②	驱动盒	1	
	③	逃生拉 线	1		④	驱动盒 支架	1	
	⑤	六角法 兰面螺 母 M6	2		⑥	六角头 法兰面 螺栓 M6_16	2	
线束 配件	①	蜂鸣器	1		②	线束	1	
	③	扎带	10			魔术贴	1	
安装 零部件	①	开关	1		②	定位纸	1	
	③	ECU 总 成	1					

电动尾门安装工具清单：

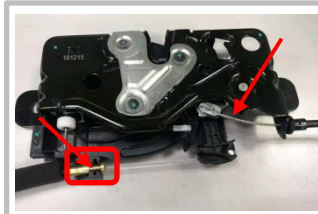
编号	工具名称	数量	图片	编号	工具名称	数量	图片
①	工具箱	1		②	工具刀	1	
③	美纹纸	1		④	电工胶布	1	
⑤	撬板	1		⑥	万用表	1	
⑦	试电笔	1		⑧	斜口钳	1	

线束分布图





安装步骤一：安装门锁（安装尾门全程不能关门上锁）



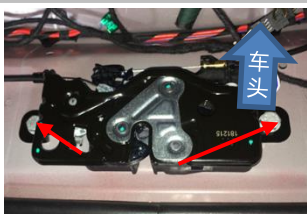
1.1 电吸锁安装逃生拉线：把电吸锁组装好，左侧用一字批把逃生拉线管帽压到位，如图所示位置必须正确，右侧驱动盒



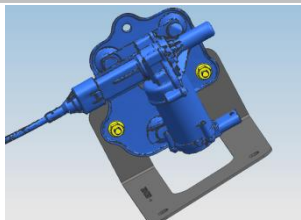
1.2 安装电锁锁：把后踏盖固定位的卡扣拆下，双手把后踏盖从底处轻轻搬起



1.3 安装电锁锁：然后再把原车下门锁拆卸，如图已拆下



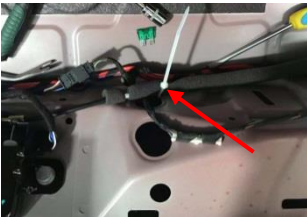
1.4 安装电锁锁：把我司门锁装上，用原车螺栓复原平行拧紧



1.5 固定驱动盒：用两颗六角头法兰面螺栓 M6_16 和两颗六角法兰面螺母 M6 把驱动盒安装到驱动盒支架上。



1.6 固定驱动盒：注意配置不同，图示红框部件可能有没有，还原原车物料盒后用原车螺母紧紧固。



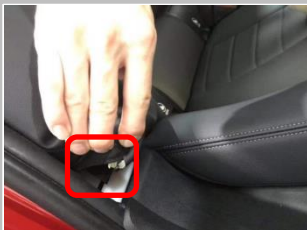
1.7 安装逃生拉线：逃生拉线走线位置用扎带固定好



1.8 安装逃生拉线：逃生拉线如图所示穿到右后排座椅底下固定



1.9 安装逃生拉线：逃生拉线从此位置穿出(C 柱后排座椅位置)



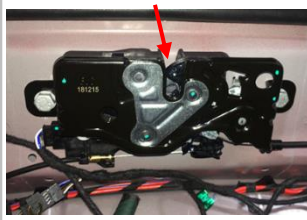
1.10 安装逃生拉线：逃生拉线穿过图示位置，并用扎带固定在五金上



1.11 安装逃生拉线：手伸进底下把逃生拉线拉出



1.12 安装逃生拉线：逃生拉线已穿到座位底下



1.13 测试逃生拉线 用起子把门锁推到 2 级锁状态



1.14 测试逃生拉线：再用 10 公斤拉力测试已安装在座椅底下逃生拉线能否打开门锁，测试几次确保能打开门



1.15 测试逃生拉线：门锁测试好后，在座位处找到固定点，把逃生拉线固定好防止门锁工作时脱落

安装步骤二：安装撑杆



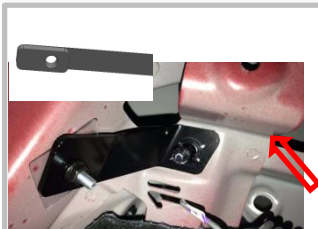
2.1 安装撑杆:拆下原车左测气弹簧撑杆(箭头方向),



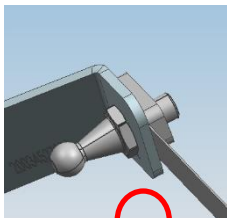
2.2 安装左上支架(完成后照片)



2.3 安装左上支架:T型螺栓与PVC塑料卡块配合,放进原车孔,然后把支架对应空位,用M6螺母稍微紧固



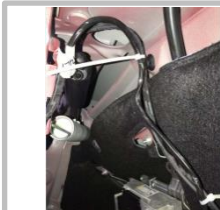
2.4 安装左上支架:螺母块(沿着箭头方向,从背后)伸至原车孔



2.5 安装左上支架:如上图组合方式,用万向头把支架与螺母块紧固,左上支架安装完毕



2.6 安装撑杆:将撑杆安装进万向头,注意撑杆方向(电机端朝车头方向),



2.7 安装撑杆:撑杆电机端安装进原车万向头,注意撑杆方向(注意视角方向),



2.7 固定撑杆电机线:由于电机线会摆动,所以必须把电机线与原车线束利用扎带进行固定(红圈内位置)

安装步骤三：布线、接线



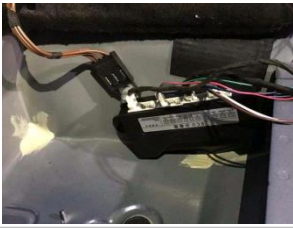
3.1 拆卸上门锁盖板,然后把线束如虚线穿到上门锁盖板



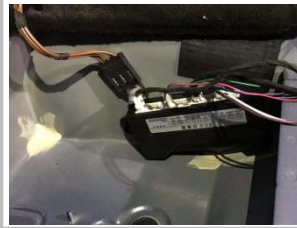
3.2 开关布线:拆卸塑料扣,原车摇臂上的塑料件拆下



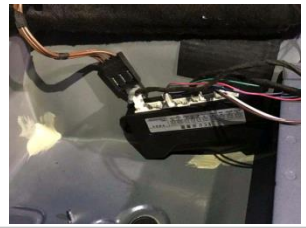
3.3 开关布线:沿着摇臂布线用预留足够线对接后用扎带固定线束



3.4 ECU 安装：安装在尾箱座侧物料盒下面



3.5 用魔术贴贴到原车的钣金上，注意主机 ECU 插头斜朝上，如图 ECU 示意方向安装



3.6 把主线束插头对应安装到 ECU 上，把 ECU 固定在右侧钣金内，防止松动



3.7 接信号插头：在尾门门锁位置找到原车信号插头



3.8 接信号插头：如图示意，把线束插头对接



3.9 接正极：看到原车尾箱内部电瓶，我司正极线接原车电瓶正极



3.10 接正极：揭开电源正极盖用我们的红色线接正极电源，（箭头）



3.11 接负极：尾箱右侧边位置找到原车不带油漆的螺栓柱



3.12 接负极：松动螺母，卡进负极连接片，卡紧后再还原拧紧螺母



3.13 电锁锁对插



3.14 安装蜂鸣器：与 ECU 接头对接，并把蜂鸣器 3M 胶离型纸撕走装在内部钣金空旷处



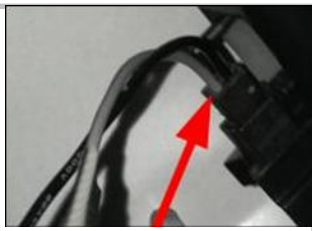
3.15 中控开关线束，在左侧穿线到主驾 A 柱位置



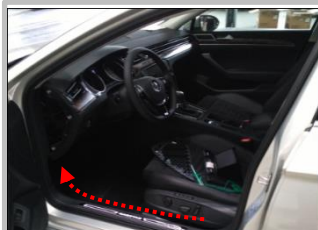
3.16 中控开关线束，中控开关负极接在 A 柱钣金螺栓上



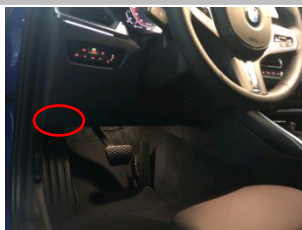
3.17 中控开关输出线接在尾门开关内开关插头



3.18 接中控开关控制线：在原车尾门上开关插头看到灰黄线



3.19 中控开关线束，在左侧穿线到主驾 A 柱位置



3.20 中控开关



3.21 中控开关，打孔位置，箭头附近空位，注意后方预留空间



3.22 注意内饰板后面的空间能够容纳开关的插头



3.23 拆下内饰，根据中控开关，在内饰板上开一个 $\varphi 19\text{mm}$ 的孔

****先用螺丝刀测试下门锁是否正常运作再还原内饰，和关闭尾门****

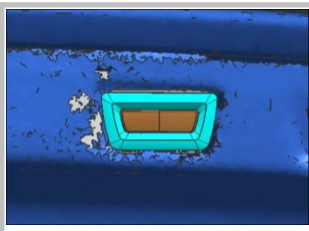
安装步骤四：安装零部件、还原内饰



4.1 安装开关按钮：在原车此处装上开关按钮



4.2 安装开关按钮：根据定位纸定位在盖板上开孔



4.3 安装开关按钮：我司配的按钮安装



4.4 检查安装的位置插头是否全部对插牢固，检查所有拆卸的装饰件是否全部还原锁紧，安装完成

本安装说明书所有权归广东东箭汽车科技股份有限公司所有，未经本公司预先书面同意，严禁复制全部或部分内容作为商业用途。

地 址：广东省佛山新城乐从大道西B333号

邮 编：528000

电 话：0757-28082613/28082629

网 址：www.dongjiancorp.com